

ZOO JURQUES NORMANDIE



PLAN
MAP



À 20 MIN DE CAEN
WWW.ZOODEJURQUES.FR

Circuit Jaune / 1h00

- 1 Tatous Armadillos
- 2 Village des reptiles Reptile Village
- 3 Kangourous Kangaroos
- 4 Plaine Africaine African plain
- 5 Volière tropicale Tropical aviary
- 6 Hiboux grands-ducs Eagle owl
- 7 Mangoustes / Mongooses
- 8 Tigres de Sibérie Siberian tigers
- 9 Grande des petites bêtes Little beasts barn
- 10 Lynx Lynx
- 11 Loups blancs White wolves
- 12 Renards polaires Arctic fox
- 13 Tigres blancs White tigers
- 14 Vautours Vultures
- 15 Guépards Cheetahs
- 16 Lions bruns Tawny lions

Circuit Bleu / 1h30

- 17 Pandas roux Red pandas
- 18 Muntjac Muntjac
- 19 Chiens de prairie Prairie dogs
- 20 Tortues terrestres Land turtles
- 21 Élevage tortues Turtles breeding
- 22 Ouistitis Marmosets
- 23 Porcs-épics Porcupines
- 24 Manchots de Humboldt Penguins
- 25 Lions blancs White lions
- 26 Loutres d'Asie Otters
- 27 Capucins Capuchins
- 28 Loups à crinières Maned wolves
- 29 Gibbons Lar Gibbons

- 30 Makis varis r
- 31 Vautour perc
- 32 Harfangs des
- 33 Ouistitis Marm
- 34 Saimiris Saimi
- 35 Aire de jeux
- 36 Calaos terres
- 37 Lémuriens Lém
- 38 Fennec Fenne
- 39 Macaques jap



Défi Anne Mésia



Accueil Reception



Boutique Gift shop



Snack "Cap Brousse"



Restaurant "La Part du Lion"

Menus & horaires

www.zoodejurques.fr/manger-au-zoo



Salle pédagogique Educational room



Distributeur boissons chaudes et fraîches Vending machines



Tables pique-niques Picnic tables



Cuisine des animaux Animals kitchen



Mini Ferme Petting zoo



Zone fumeur Smoking area

16 Red ruffed lemurs
 17 Egyptian vultures
 18 Snowy owls
 19 Mosets
 20 is
 21 Playground area
 22 Ground hornbill
 23 mours
 24 c. foxes
 25 japonais Japanese macaques

- 40 Chauves-souris Fruit bats
- 41 Petits singes Small monkeys
- 42 Pumas Cougars
- 43 Panthères des neiges Snow leopards
- 44 Montagne d'Afrique African mountain
- 45 Mandrills Mandrills
- 46 Servals Servals
- 47 Lynx Lynx

- 48 Capybaras et Alpagas Capybaras and alpacas
- 49 Grues du Japon Red-crowned crane
- 50 Flamants Flamingos
- 51 Suricates Meerkats



CONSIGNES D'ÉVACUATION

EN CAS DE FUITE D'UN ANIMAL :

Conservez votre calme, dirigez vous sans courir vers les sorties normales ou de secours en suivant la signalisation. Respectez les consignes qui vous seront données par le personnel du parc zoologique.

ALERTE INTÉRIEURE : Prévenez le personnel du Zoo, téléphonez au 02 31 77 80 58

ALERTE EXTERIEURE : En cas d'impossibilité de joindre le personnel du Zoo de Jurques ou en cas d'extrême urgence, prévenir les Pompiers : 18 / les services d'urgences : 15 / la Gendarmerie : 17

RÈGLEMENT INTÉRIEUR

Toute personne désirant visiter le parc devra s'acquitter d'un droit d'entrée, selon les tarifs indiqués à l'accueil.

IL EST INTERDIT DE :

- fumer en dehors des zones fumeurs
- pénétrer dans les locaux de service
- d'introduire des armes, objets ou produits dangereux
- faire usage de postes de radios ou d'instruments sonores
- introduire un animal étranger au zoo
- déranger ou perturber les animaux à qui nous devons le respect
- jeter des détritus dans le parc
- asseoir les enfants sur les barrières de sécurité des enclos
- endommager la végétation ou les infrastructures du parc
- se déplacer avec tout type de véhicule au sein du parc
- franchir les grillages ou barrières de sécurité.

Les mineurs doivent obligatoirement visiter le Zoo de Jurques sous la surveillance d'une personne majeure. Toute prise de vue photographique et/ou vidéo faisant l'objet d'une exploitation commerciale doit recevoir l'autorisation expresse et préalable de la Direction du Zoo de Jurques.

LE NON RESPECT DE CETTE RÉGLEMENTATION PEUT ENTRAÎNER, SELON LA GRAVITÉ DE L'INFRACTION, L'ÉVACUATION DU CONTREVENANT AU BESOIN PAR L'INTERMÉDIAIRE DE LA FORCE PUBLIQUE.

Les Enquêtes Anne de Mésia

Les animaux sont en proie à un sortilège. Pour lever l'enchantement, vous devrez relever différents défis !

Pour jouer, il suffit de télécharger l'application "Les Enquêtes d'Anne Mésia" sur smartphone et de sélectionner «Anne Mésia au Zoo de Jurques».



OÙ MANGER PENDANT VOTRE VISITE ?



POINTS RESTAURATION OUVERTS SELON LA SAISON

RETROUVEZ LES JOURS & HORAIRES D'OUVERTURES : ZOODEJURQUES.FR/MANGER-AU-ZOO



CAFÉTÉRIA LA PART DU LION

Menu enfant 8,90€

Menu Entrée + Plat OU Plat + Dessert 16,50€

Menu Entrée + Plat + Dessert 19,50€

Découvrez une cuisine maison autour de produits locaux : poulet rôti, saucises grillées, filet de la criée ou encore nuggets maison !



SNACK CAP BROUSSE

Menu enfant 8,50€

Menu Panini 11,90€

Menu Pizza 14,50€

Pizzas maison, paninis, barquettes de frites et l'après-midi : gaufres, crêpes, glaces...

Faites le plein d'énergie pendant la visite.



LA PART DU LION VOUS ACCUEILLE POUR VOS REPAS DE GROUPES SUR RÉSERVATION

lapartdulion@zoodejurques.fr

TRANSFORMEZ VOTRE VISITE !



RENSEIGNEMENTS À LA BOUTIQUE

OU RÉSERVATIONS SUR ZOODEJURQUES.FR



ZOO PASS

1 an en illimité avec la carte d'abonnement !



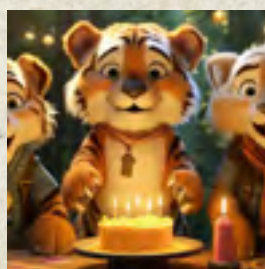
RENCONTRE VIP

Un moment privilégié avec les makis. 8 pers. max.



PASS SOIGNEUR

Demi journée en immersion avec un soigneur.



ANNIVERSAIRE

Formule visite privilégiée + goûter pour les enfants de 3 à 11 ans !



Pendant les vacances scolaires, retrouvez les horaires des animations sur le mur de la salle pédagogique.



www.zoodejurques.fr



[zoodejurques](https://www.zoodejurques.fr)



CAEN - CARPIQUET festyland.com